

Story of



#celek #zručnost #zkušenost #technologie #Zlin #detail
#odpovědnost #barvy #struktury #spoje #myšlenky
#řemeslo #průmysl #koláže #dialog #debata #formy
#objekty #estetika #práce #symbióza #kontury
#grafika #realizace #vize #energie #filozofie #hodnoty
#spolupráce #funkce

#whole #skill #experience #technology #Zlin #detail
#responsibility #colours #structures #connections #ideas
#craft #industry #collage #dialogue #debate #forms
#objects #aesthetics #work #symbiosis #contours
#graphics #realisation #vision #energy #philosophy
#values #cooperation #function

#plodywork

4–33

#zelejwellery

34–43

#coverbykaterina

44–53

#prostorywork

54–61

#plodywork

4



www.plody.work

rohová židle Philomena 2019, tmavě fialová barvená překližka

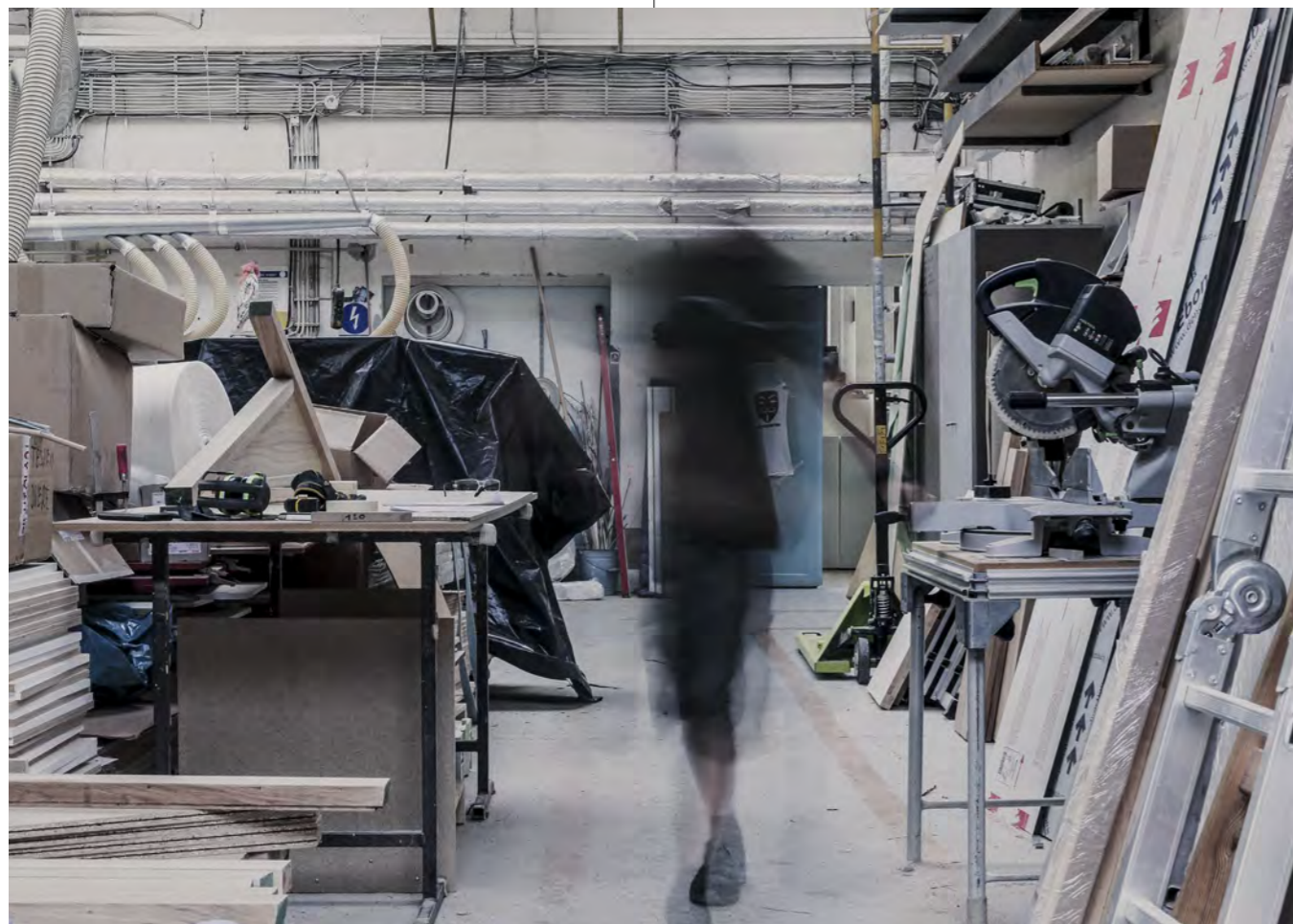


Philomena Corner Chair 2019, dark purple hand-stained plywood

Plody.work se zaměřuje na navrhování kolekcí autorského nábytku a specifických interiérů. Vytváří užitkové solitéry, které kultivují interiéry. Multifunkční, racionální konstrukce důvtipně mění objemy a tvary podle potřeby a možností. Kombinuje moderní principy výroby s tradičními řemeslnými technikami. Tvoří produkty udržitelné, s přidanou hodnotou. Záměrem je vyrábět kvalitní, malosériové výrobky. Plody práce sebevědomě zaujmou místo stejně dobře v interiéru bytu tak v galerii.

Plody.work is focused on bespoke furniture and interiors. Multifunctional, rational constructions grow volumes and shapes according to needs and possibilities. Studio combines modern technology with traditional craft techniques. The intention is to produce a limited series of products with the best quality for home, stores or galleries.

6



Sklízejte plody
naší práce

Let's pick
the fruits
of our work

7



Židle Philomena

Philomena Chair

8

rovná židle Philomena, tmavě fialová barvená překližka
Philomena Straight Chair, dark purple hand-stained plywood



Křeslo Philomena je vyrobeno z překližky s pozoruhodným stylem díky jednoduché geometrické konstrukci. Philomena vypadá sebejistě jako volně stojící objekt, ale také v konfiguraci s více kusy, které na sebe přirozeně navazují.

Philomena Chair is a chair made of plywood, with a remarkable style due to simple geometric construction. Philomena looks perfect as a free-standing object, but also in the configuration with more pieces.

2019
barvená překližka
hand-stained plywood
450 × 550 × 650 mm
550 × 550 × 650 mm

tmavě fialová barvená překližka,
rohová a rovná varianta spojena do formy lavice
dark purple hand-stained plywood,
4 pieces create bench



rohová židle Philomena, varianta čistá
lakovaná březová překližka
Philomena Corner Chair, a variant of pure
lacquered birch plywood chair

9

Knihovna Grid

Grid Bookshelf

10

čistá a tmavě červená březová překližka, čelní pohled
clear and dark red hand-stained plywood, front view



čistá březová překližka, detail
clear birch plywood, detail

11

čistá a tmavě červená březová překližka, perspektiva
clear and dark red hand-stained plywood, perspective

Knihovna Grid je určena pro váš obývací pokoj, ateliér nebo pracovnu. Je rozdělena do tří sekcí. Bočně zbarvené sloupy se dají využít k vystavování uměleckých děl nebo knih. Horizontální police poskytují dostatek prostoru pro vaši čtenářskou sbírku. Střední část nabízí místo pro pohovku, pracovní stůl nebo postel.

Grid Bookshelf is designed for your living room or for libraries. It is divided for three sections. Side coloured columns are used mainly to exhibit luxury pieces. Horizontal shelves give enough space for spectacular book collections. The middle section offers a place for sofa or bed.

2019
barvená překližka
hand-stained plywood
3350 × 2235 × 325 mm



Police Self

Self Shelf

12



perspektivní pohled, tmavě zelená mořená březová překližka
perspective view, dark green hand-stained birch plywood



↑ ↓
detail – čistá lakovaná březová překližka
pure lacquered birch plywood shelf – detail

Self Shelf je postavena na jednoduchém konstrukčním prvku vložení do předem připravených CNC frézovaných dílů. Základním nosným prvkem je svislá pravouhlá deska, která zajišťuje pevnost celého předmětu, ze kterého jednotlivé police vycházejí. Cílem bylo navrhnout dynamický a zároveň prostorově úsporný objekt do interiéru. Vznikl nábytek, který je uživatelsky přívětivý a dostatečně stabilní.

The Self Shelf is built on a simple structural element of insertion into pre-prepared CNC milled parts. The basic supporting element consists of a vertical rectangular plate, which ensures the strength of the entire object, from which the individual shelves extend. The goal was to design a dynamic and at the same time space-saving object in your home. The furniture has become user-friendly and stable enough.

2020
barvená překližka
hand-stained plywood
1400 × 990 × 600 mm

13



Pracovní deska Giant

14

2020
barvená překližka
hand-stained plywood
2400 × 1200 × 35 mm

Giant Desk

Deska Giant je ideální do ateliéru, studia nebo galerie. Stůl vypadá skvěle na recepcích nebo v maloobchodních prodejnách. Nadstandardní velikost vytváří dostatek prostoru pro práci s nástroji nebo počítačem. V roli jídelního stolu poskytuje místo pro 6 až 8 osob. Pro nadšené sběratele máme možnost výběru s originálním fotografickým potiskem od fotografa Dušana Tománka.

The Giant Desk is ideal for offices, studios or coworking places. Table desk looks stunning also with trestles in dining rooms, concept stores or retail shops. It provides enough space for working with tools or computer. Thanks to above-standard size it is possible to fit up 8 people to sit. There is special option for collectors with an original photographic print by photographer Dušan Tománek.

tmavě růžová březová překližka

dark magenta birch plywood



Lavicový systém Circle

Circle Bench System

16

tmavě zelená mořená březová překližka, sestava z 2 lavic – vlna
dark green hand-stained birch plywood, set of 2 benches – wave



tmavě zelená mořená březová překližka,
sestava z 3 lavic – půlkruh
dark green hand-stained birch plywood,
set of 3 benches – semicircle

Neobvyklý modulární kruhový systém lavic má mnoho variant. Můžete si vybrat, který druh použití je pro vás a váš prostor ideální. Každý kus je možné spojit a měnit v různé tvary a kompozice. Modularita celého systému poskytuje uživateli různé možnosti využití. Od tvaru jednoduchých vln až po kruhové konstrukce.

The uncommon modular Circle Bench System has a lot of variations. You can choose which kind of usage is ideal for you. Each piece of furniture is possible to connect together and changes shapes for final compositions. The modularity gives to user divergent possibilities. From simple shapes as waves to circle constructions.

2020
barvená překližka
hand-stained plywood
1250 × 600 × 470 mm (1 segment)

zářivě žlutá mořená březová překližka,
sestava z 3 lavic – půlkruh
bright yellow hand-stained birch plywood,
set of 3 benches – semicircle

17





Javice Circle 2020, tmavě zelená mořená březová překližka, sestava z 3 lavic – vlna

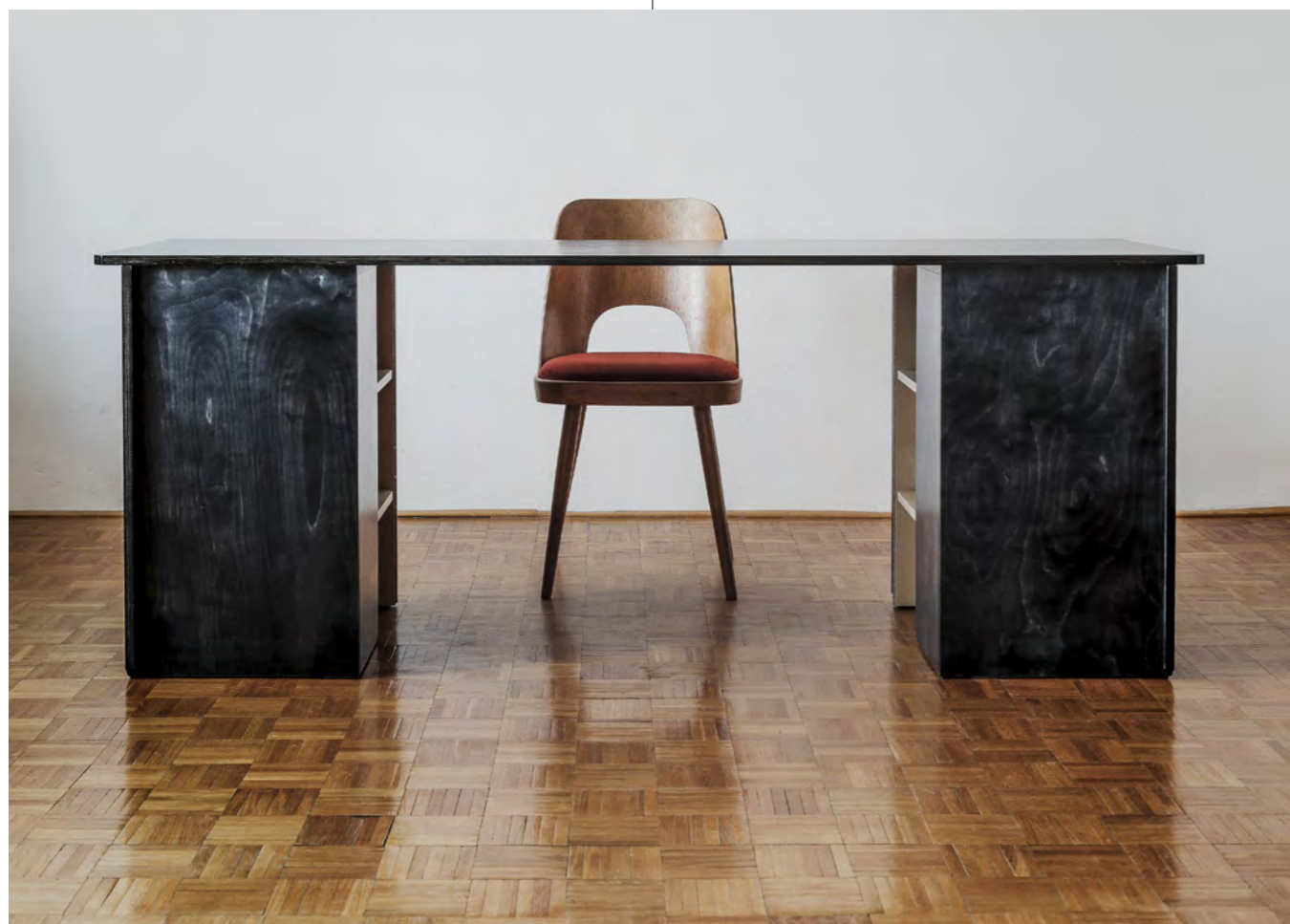
Circle Bench System 2020, dark green hand-stained birch plywood, set of 3 benches – wave

Pracovní stůl Pearl

Pearl Office Table

20

tmavě modrá březová překližka, čelní pohled
dark blue hand-stained plywood, front view



detail pracovní desky z nerezové oceli
detail of stainless steel worktop



tmavě modrá překližka,
složená a rozložená nerezová pracovní deska
dark blue hand-stained plywood,
folded and unfolded stainless steel worktop

21

Pracovní stůl Pearl definují zrcadlové detaily a mořená překližka v tmavě modré barvě. Doménou tohoto kusu je možnost rozložit dvě čelní desky z nerezové oceli a vytvořit další pracovní plochy.

Pearl Working Table is a piece with originally handcrafted desk from birch plywood. It has a unique modern style thanks to a dark blue colour and stainless steel details. The speciality of this piece is to unfold two frontal stainless steel plates and create additional work surfaces with mirror effect.

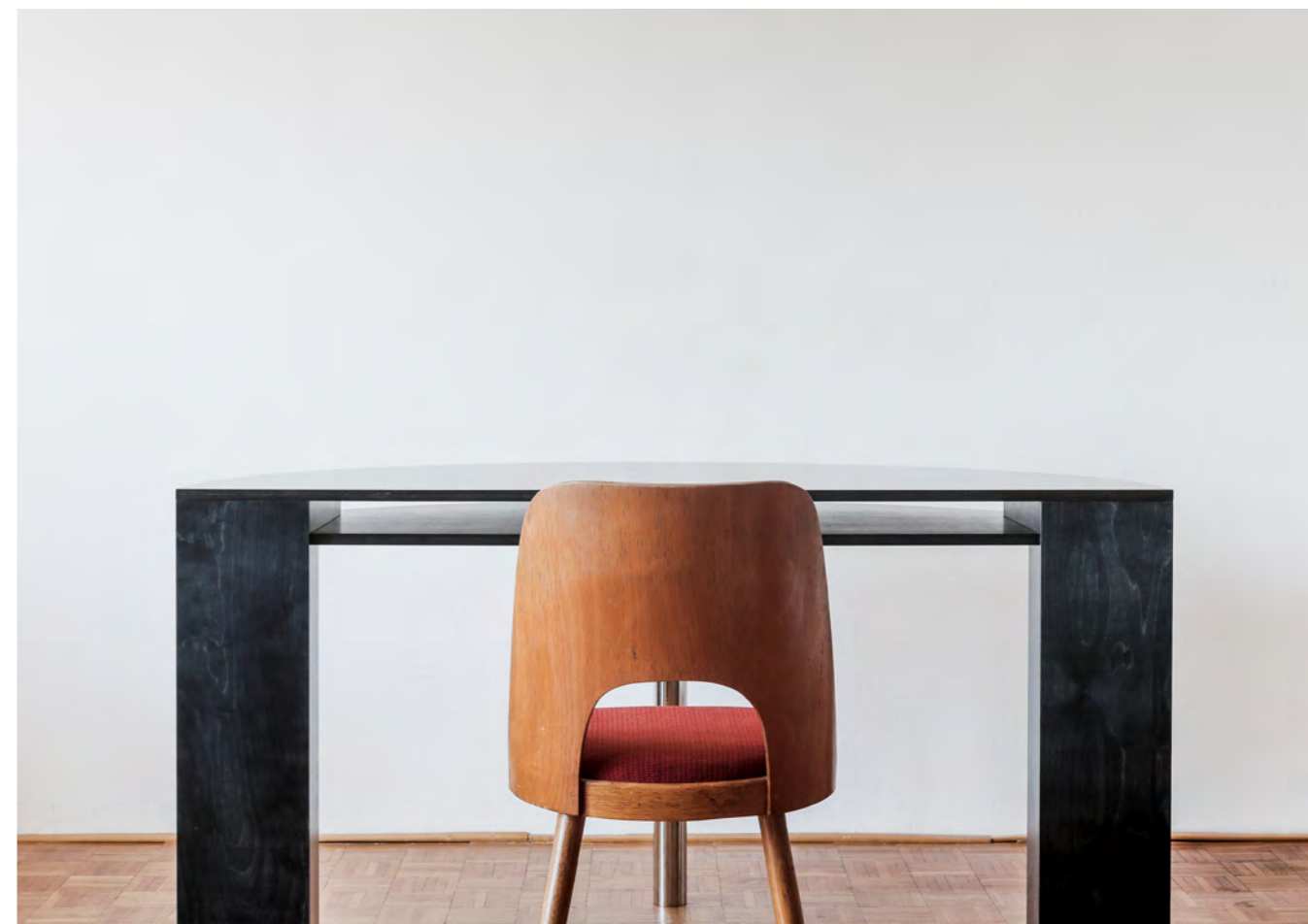
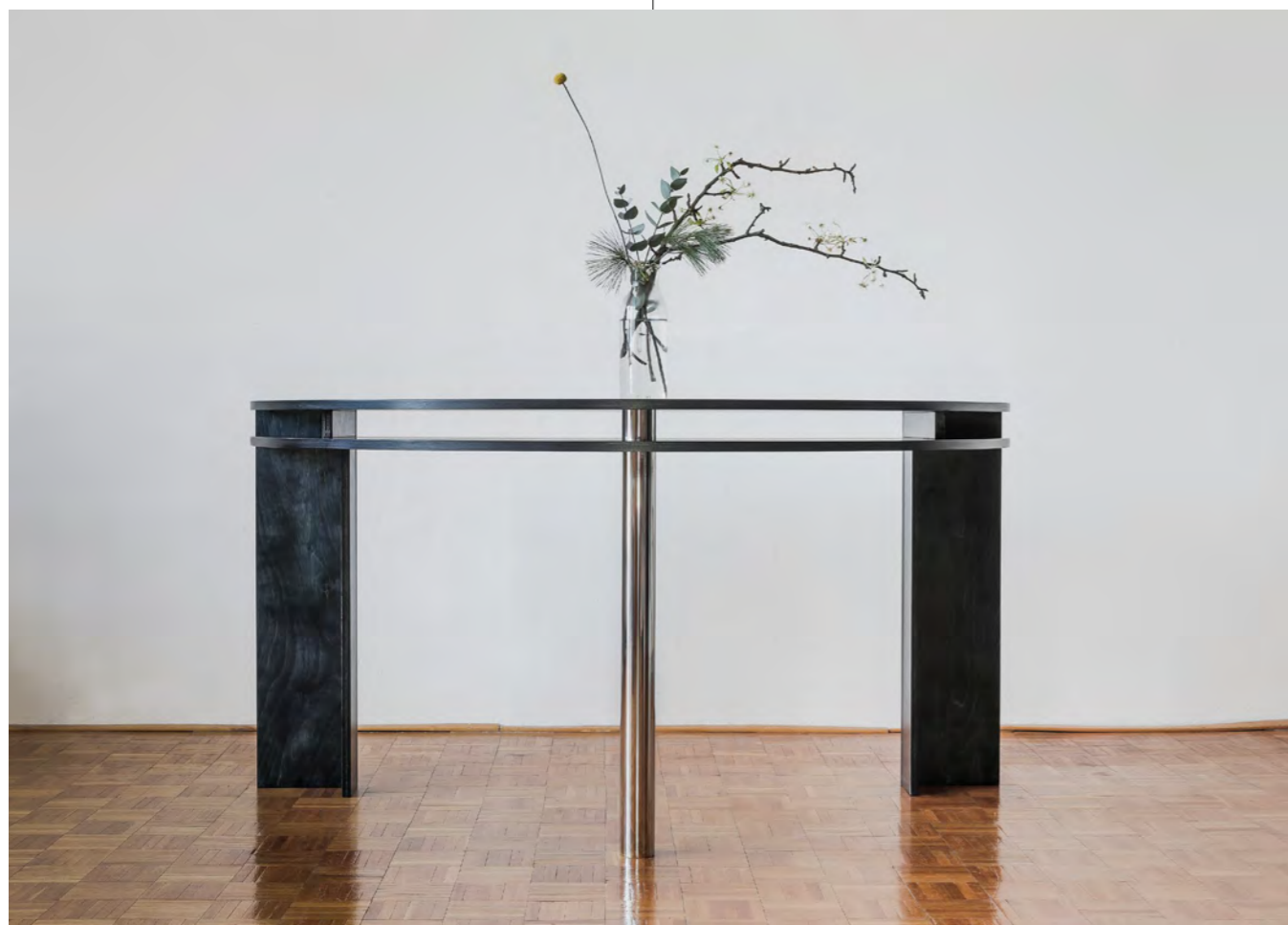
2019
barvená překližka, nerez
hand-stained plywood,
stainless steel
1900 × 625 (1310) × 750 mm

Pracovní stůl President

President Office Table

22

tmavě modrá mořená překližka se středovou
nerezovou nohou, čelní pohled
dark blue hand-stained plywood with a central
stainless steel leg, front view



tmavě modrá mořená překližka
se středovou nerezovou nohou, frontální pohled
dark blue hand-stained plywood with
a central stainless steel leg, frontal view

Stůl President je kusem nábytku, který si hraje s tmavě modrou dokonalostí březové překližky. Centrální nerezová noha nechává volně levitovat horizontální úroveň stolu. Stůl skrývá polici pod hlavní deskou pro všechny vaše důležité potřeby.

President Office Table is a piece with originally made desk from birch plywood, with a unique style and dark blue perfection. The stainless steel middle leg gives the whole product visually lighten impression. The table offers inserted shelf under the desk for all important needs.

2019
barvená překližka, nerez
hand-stained plywood,
stainless steel
1500 × 770 × 770 mm

23

tmavě modrá mořená překližka, detail
dark blue hand-stained plywood, detail



Dělicí stěna Bacchus

Bacchus Vertical Divider

24

březová překližka tmavě červená,
3 moduly v sestavě, varianta modulární knihovny
birch plywood dark red,
set of 3 modules, the modular library variant



březová překližka tmavě červená, nerez,
3 moduly volně stojící v prostoru, varianta květinové zástěny
birch plywood dark red, stainless steel,
3 modules free-standing in space, the variant of a flower divider space



Bacchus je vertikální objekt navržený pro kolekci pokojových květin nebo knih. Celá konstrukce je v místnosti upevněna od podlahy ke stropu. Výšku a šířku modulu je možné změnit v závislosti na požadavcích klienta. Rám z nerezové oceli je doplněn policovými deskami vyrobenými z barevné březové překližky.

Bacchus Vertical Divider is a fully free-standing object created for flower or book collection. The whole construction is fixed from floor to ceiling in the room. The height and width of the module is possible to change, depends on the client's requirements. The stainless steel frame is completed by shelving desks made from coloured birch plywood.

2019
barvená překližka, nerez
hand-stained plywood,
stainless steel
590 × 2550 × 250 mm
(1 segment)

březová překližka tmavě červená, detail
birch plywood dark red, detail

25

Zrcadlo Glory

Glory Mirror

26

2019
barvená překližka, nerez
hand-stained plywood,
stainless steel
900 × 2100 × 300 mm

Za zrcadlovými plochami jsou skryté police, kam můžete vložit vše, co potřebujete. Zrcadlová skříň Glory vynikne v domácích i hotelových halách nebo v showroomech a concept storech. Manipulace se všemi pohyblivými částmi je intuitivní a sofistikovaná. Jednoduše naleznete způsob jak otevřít každé křídlo. Speciální povrchovou úpravu předních polic je možné zvolit v různých kovových variantách. Na požádání je možné si vybrat autentický odstín dřeva.

In Mirror surfaces are hidden smart shelves, where you can put everything that you need. Glory Mirror is looking perfect at halls or in special concept stores. Manipulation with all movable parts is intuitive and unobtrusive. You will find the way how to open each wing easily. The special surface treatment is possible to choose in the different metal surface options. The authentic wood stained colour is possible to choose on request.

vystava designblok 2019



exhibition designblok 2019

Policový systém Shift

Shift Shelf System

28

tmavě fialová mořená překližka, sestava: základní díl a 8 posuvných šuplíků, showroom pro.story
dark purple hand-stained plywood, set: basic part and 8 sliding drawers, showroom pro.story



tmavě fialová mořená překližka, sestava: základní díl a 4 posuvné šuplíky, showroom pro.story
dark purple hand-stained plywood, set: basic part and 4 sliding drawers, showroom pro.story

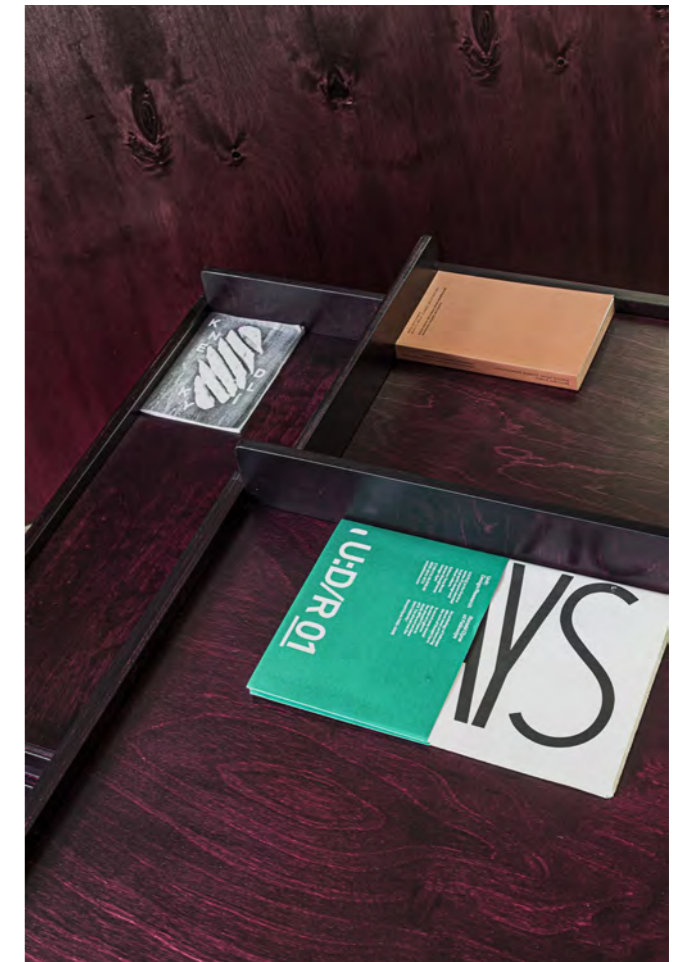
Shift Shelf System byl primárně navržen pro prezentaci kolekcí uměleckých děl nebo ručně vyráběných produktů. Nabízí různé způsoby použití od prezentačních regálů v designových obchodech nebo galeriích až po unikátní geometrický nábytek v útulném a moderním interiéru. Celý objekt roste ve spirálové struktuře přidáním jednotlivých pohyblivých segmentů na sebe.

Shift Shelf System was mainly designed for presenting a collection of luxury and handmade products. It offers different usages from presentation shelves in design shops or galleries to unique geometric furniture at cosy and modern home. The object grows in a spiral structure by adding movable segments. You can create your own original solitaires with extraordinary wooden structures.

2019
barvená překližka
hand-stained plywood
1035 × 1035 × 615 mm
1035 × 1035 × 1045 mm

29

tmavě fialová mořená překližka, detail, showroom pro.story
dark purple hand-stained plywood, detail, showroom pro.story



Postel Silence

Bed Silence

30

tmavě zelená březová překližka, interiér
dark green birch plywood, interior



Postel Silence je kus nábytku, který byl vytvořen pro pohodlné spaní a nabízí tři formy využití: manželská postel, jednolůžko, pohovka. Celý rám je vyroben z březové překližky a pod postel je možné přidat pohyblivé šuplíky.

Bed Silence is a piece of furniture, which was created for comfort sleeping. It has three forms of usage: double bed, single bed and sofa. The whole frame is made from birch plywood and is possible to add movable boxes under the bed.

2018
barvená překližka
hand-stained plywood
2070 × 2020 (1120) × 750 mm

↑ ↓
tmavě zelená březová překližka, detail
dark green birch plywood, detail

31





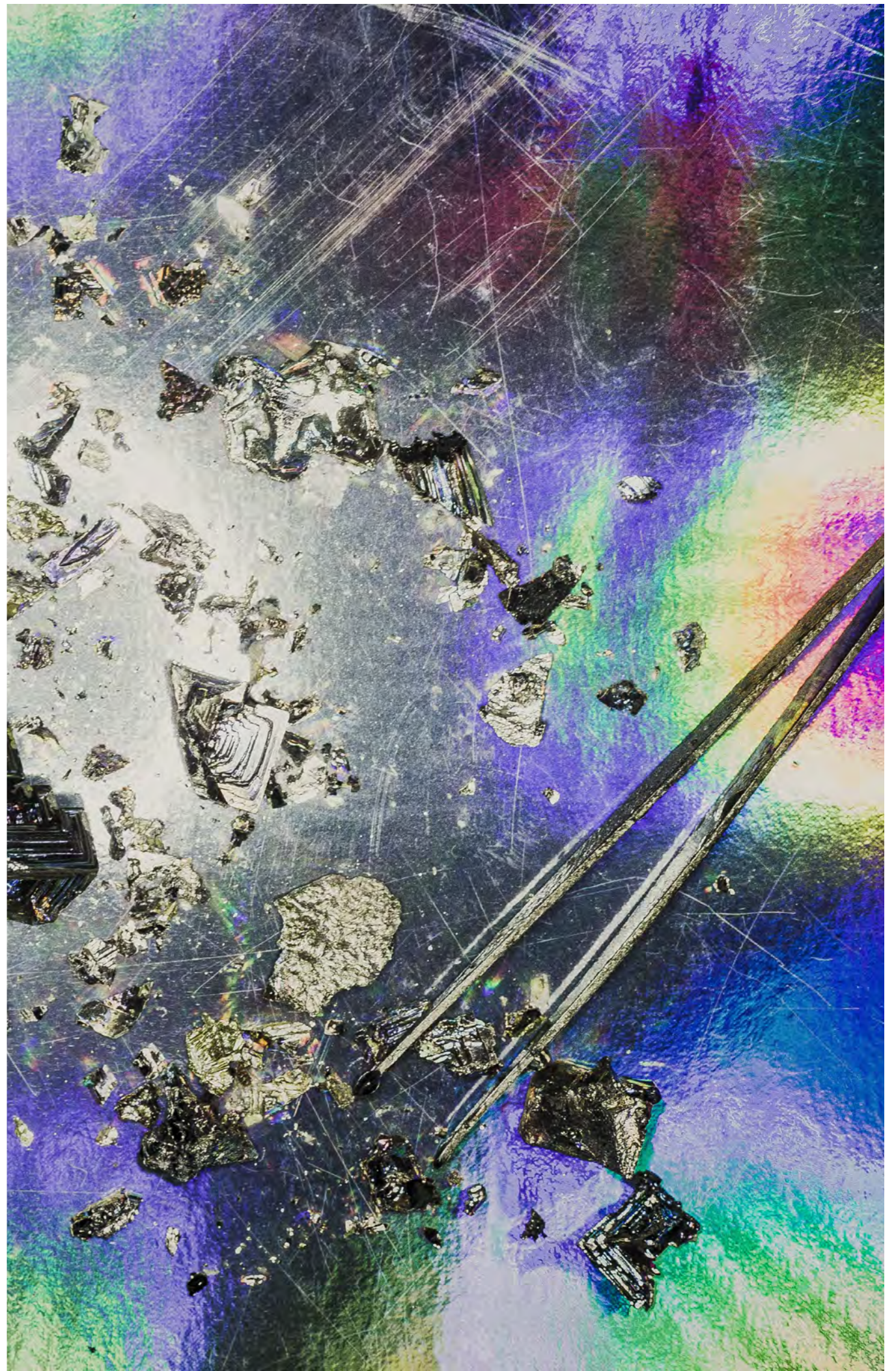
#zelejwellery

34



zelejwellery.com

zátěží z laboratorně vytvořených bismutů, 2019



Still life from laboratory-formed bismuths, 2019

Šperk,
s kterým si
najdete
příležitost

Jewellery
with which you
will find the
opportunity

36

Kolekce Autenticita – editorial 2019, fotografie: Kristína Opálková,
oděv & styling: Boris Král, modelka: Veronika Juřicová
Authenticity Collection – editorial 2019, photo: Kristína Opálková,
fashion styling: Boris Král, model: Veronika Juřicová



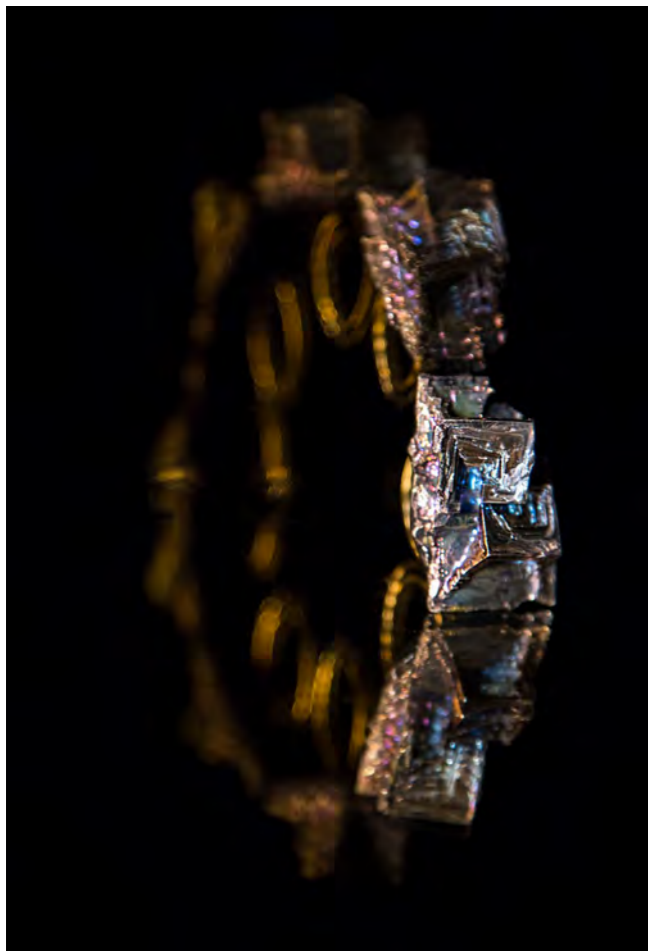
Šperky odrážejí osobnost svých nositelů, dotvářejí výraz, zdůrazňují jejich energii. Kolekce reagují na setkání se zajímavými lidmi, se kterými se autorka potkávala během svého života. Základem je laboratorně zpracovaný bismut. Kov, který je lidstvu znám již od starověku. Krystaly bismutu nabývají v lomu mnoha duhových odstínů, cyklí se do neuvěřitelných prostorových objektů. Každý ze šperků zůstává originálem, autentickým záznamem procesu, který může být křiklavým doplňkem pro extravagantní osobnost stejně jako nenápadnou tečkou pro introvertní povahu. Prsten, náhrdelník, náramek, náušnice, brož, čelenka, vlasová spona a koruna. Kdo bude královna? Kdo bude král?

The jewellery mirrors the personality of its wearer, completes their expression, emphasises their energy. The author has designed jewels that reflect on an authentic encountering exceptional persons, who she had been meeting in recent years and who eventually became her friends or colleagues. The heart of the jewels is originally processed bismuth. The metal that has been known to mankind from antiquity. The crystals of bismuth create many rainbow shades in their edges, they form incredible spatial shapes. Each of the jewels stays original, authentic in their creation process. It can be a striking accessory for an extravagant personality as well as an unobtrusive detail for an introverted person. Ring, necklace, bracelet, earrings, brooch, headband, hair clip and crown. Who will be the queen? Who will be the king?

zátiší z laboratorně vytvořených bismutů, 2019
Still life from laboratory-formed bismuths, 2019

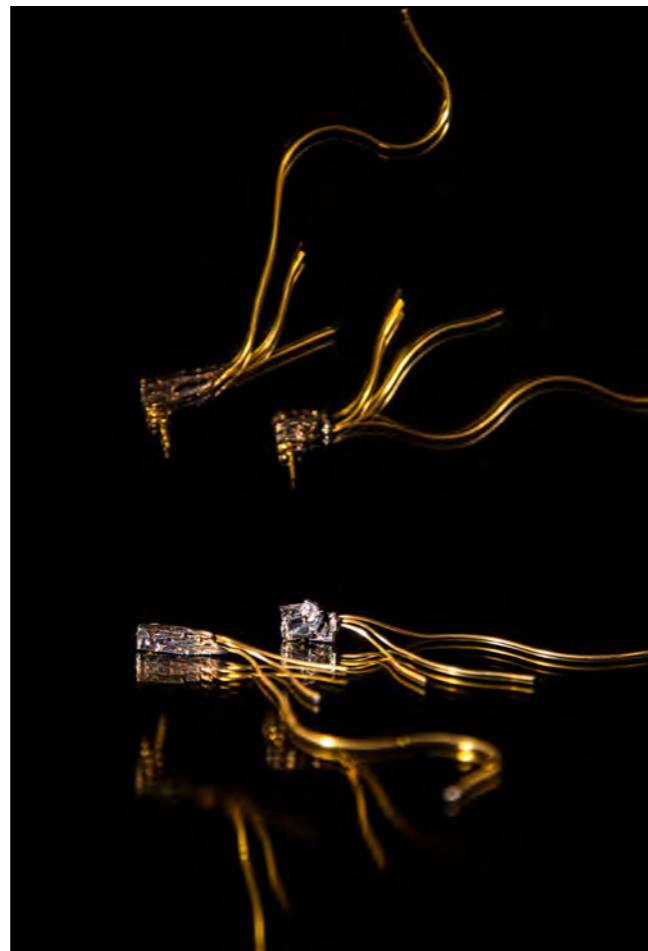
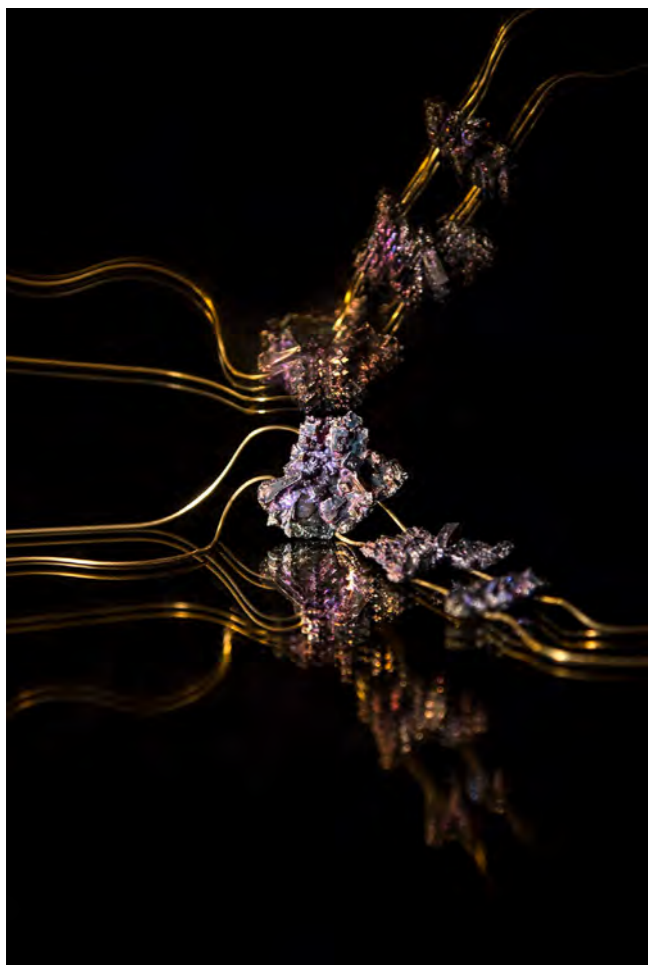
37





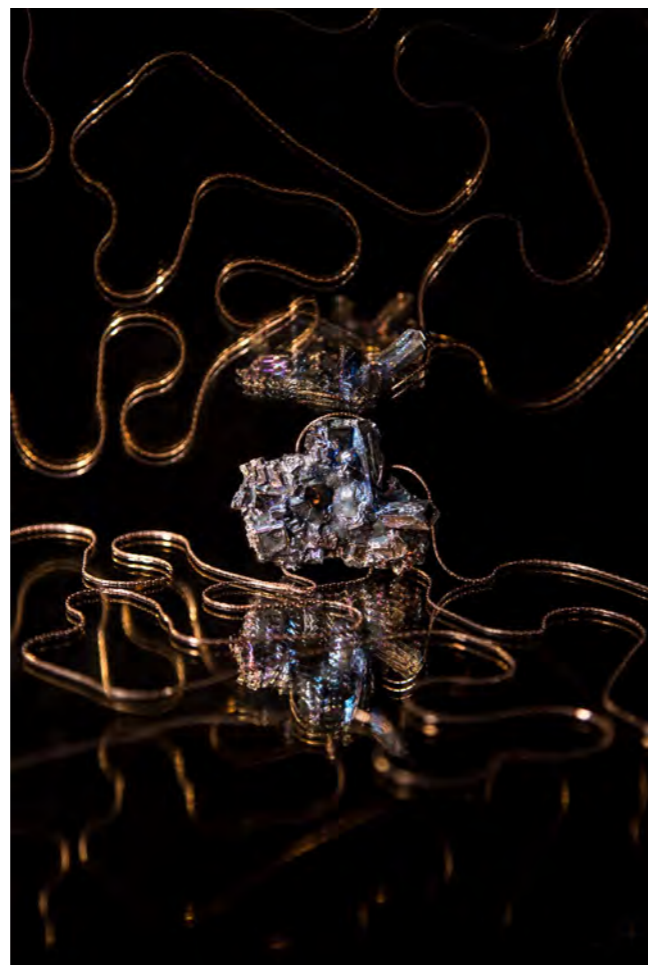
↑ prsten Elina, ↗ náušnice Eliška
↓ náhrdelník Irena, ↘ náhrdelník Kristína
kolekce Autenticita

materiál: syntetický krystal bismutu, komponent z chirurgické oceli
pozlacený 18 nebo 24 karátovým zlatem, krystalická pryskyřice



↖ Elina Ring, ↑ Eliška Earrings
↙ Irena Necklace, ↓ Kristína Necklace
Authenticity Collection

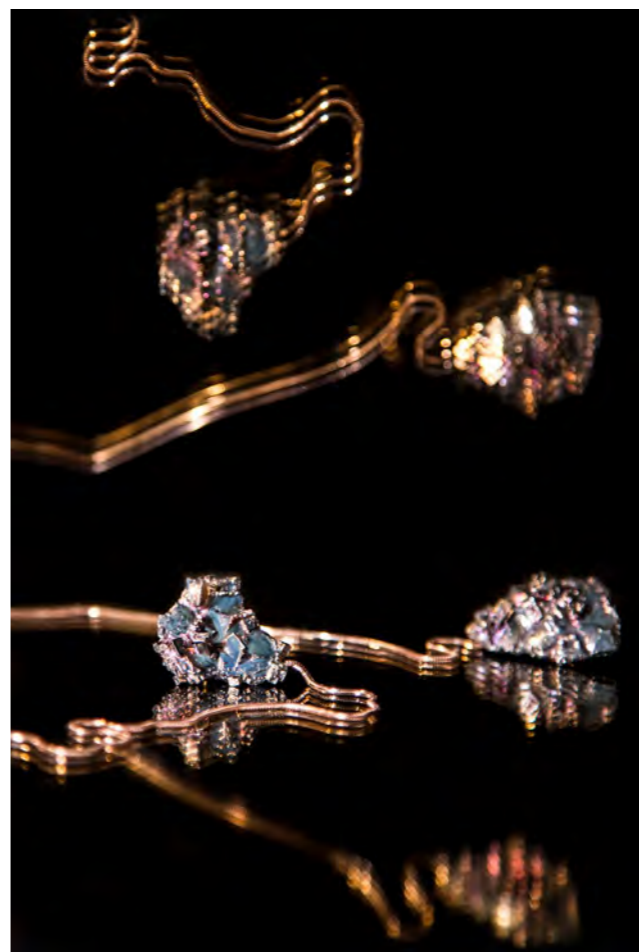
material: synthetic bismuth crystal, a gold-plated stainless steel
component with 18 or 24 carat gold, a crystalline resin



náhrdelník Mada, kolekce Autenticita

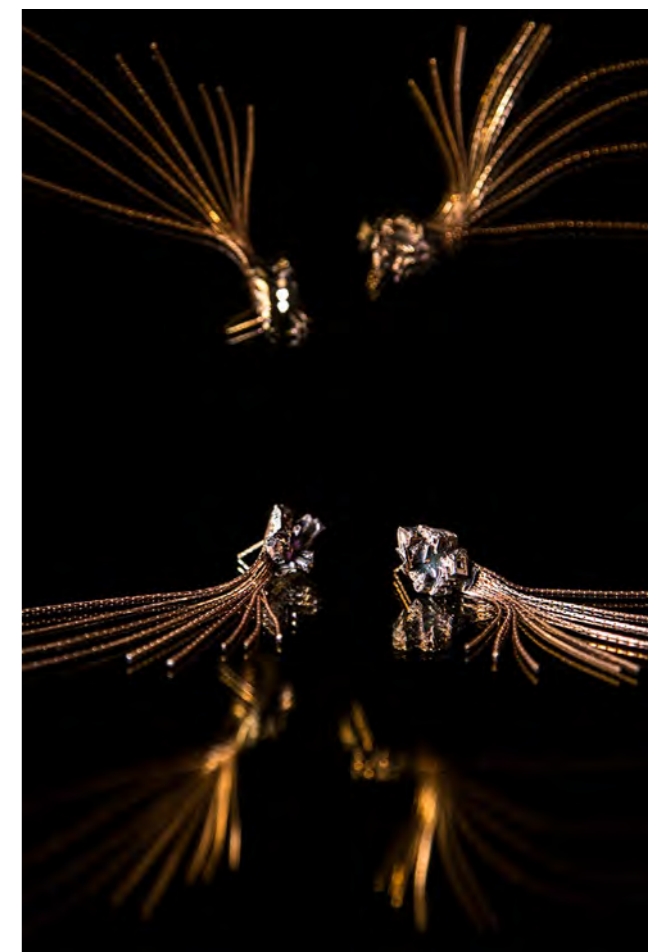


Mada Necklace, Authenticity Collection



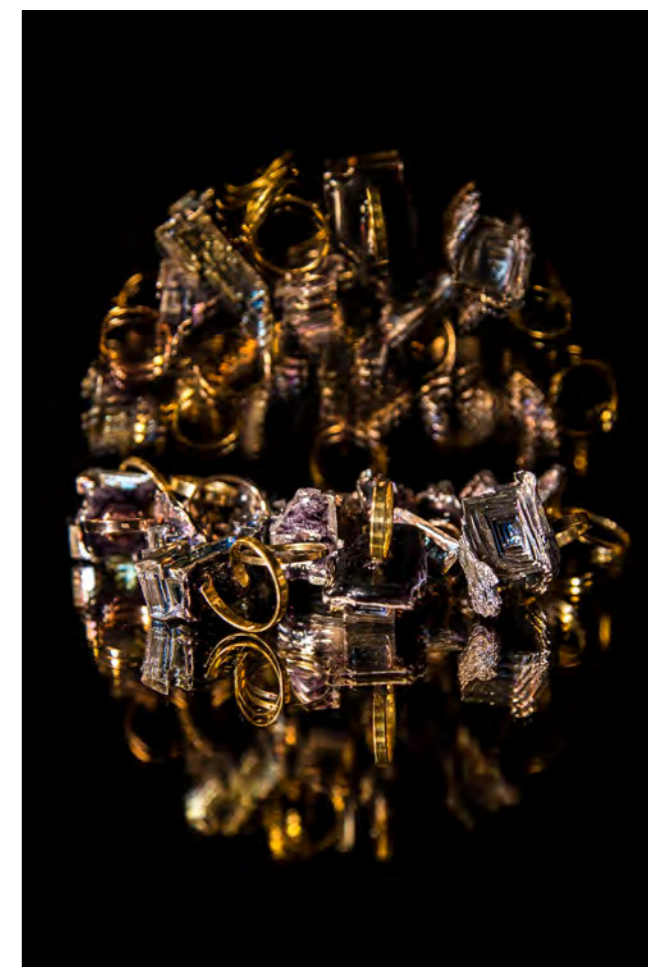
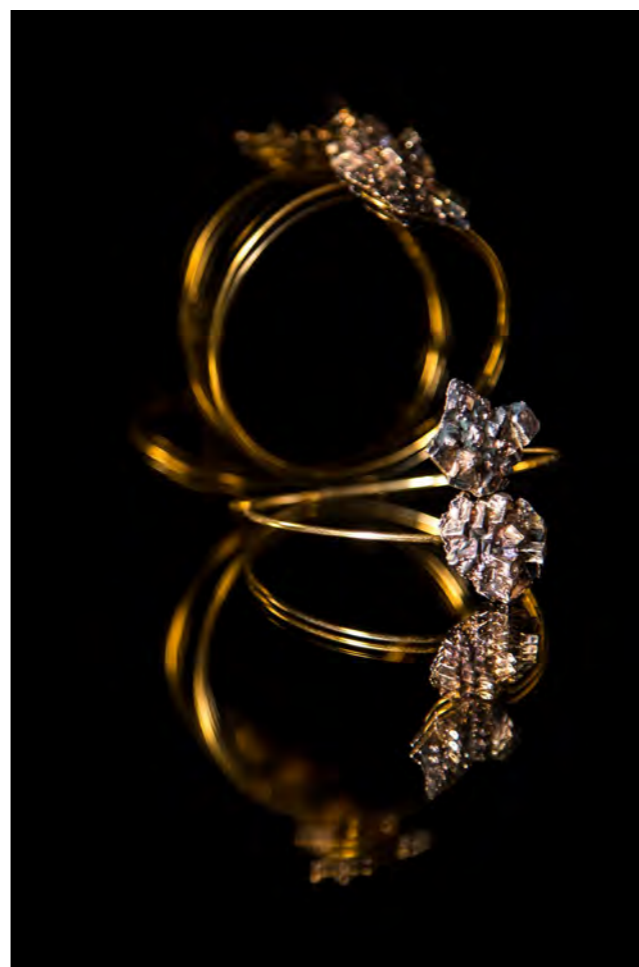
↑ náušnice Ema, ↗ náušnice Eva
↓ náramek Gabriela, ↘ prsteny
kolekce Autenticita

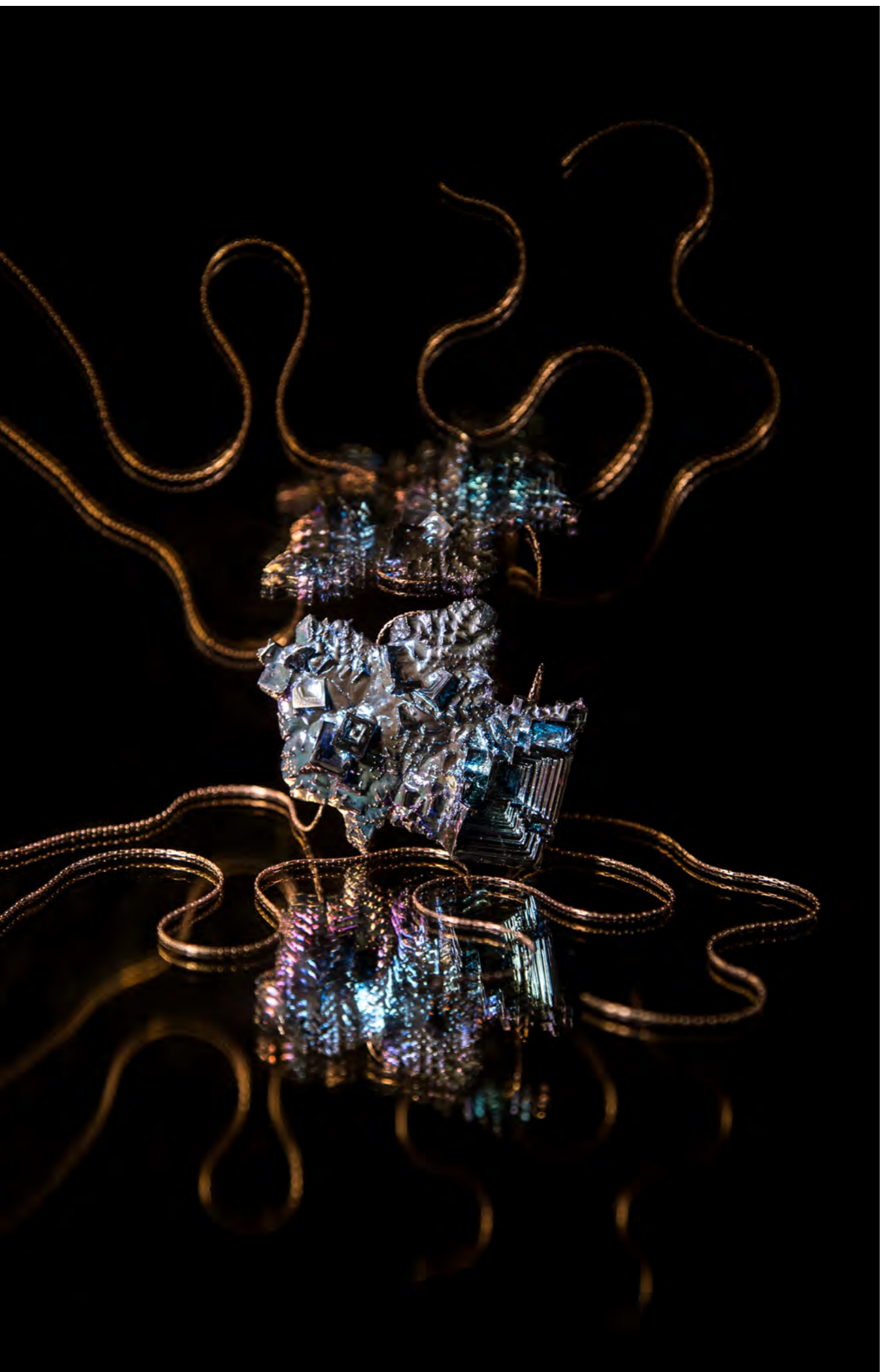
materiál: syntetický krystal bismutu, komponent z chirurgické oceli
pozlacený 18 nebo 24 karátovým zlatem, krystalická pryskyřice



↖ Ema Earrings, ↑ Eva Earrings
↙ Gabriela Bracelet, ↓ Rings
Authenticity Collection

material: synthetic bismuth crystal, a gold-plated stainless steel
component with 18 or 24 carat gold, a crystalline resin





náhrdelník Zelmirra, kolekce Autenticita, materiál: syntetický křystal bismutu,
komponent z chirurgické oceli pozlacený 18 karátovým růžovým zlatem, krystalická pryskyřice

Zelmirra Necklace, Authenticity collection, material: synthetic bismuth crystal,
a gold-plated stainless steel component with 18 carat rose gold, a crystalline resin



kolekce Autenticita, editorial 2019, fotografie: Kristina Opálková,
oděv & styling: Boris Král, modelky: Veronika Juricová a Petronela Černá

Authenticity collection, editorial 2019, photo: Kristina Opálková,
fashion styling: Boris Král, models: Veronika Juricová and Petronela Černá

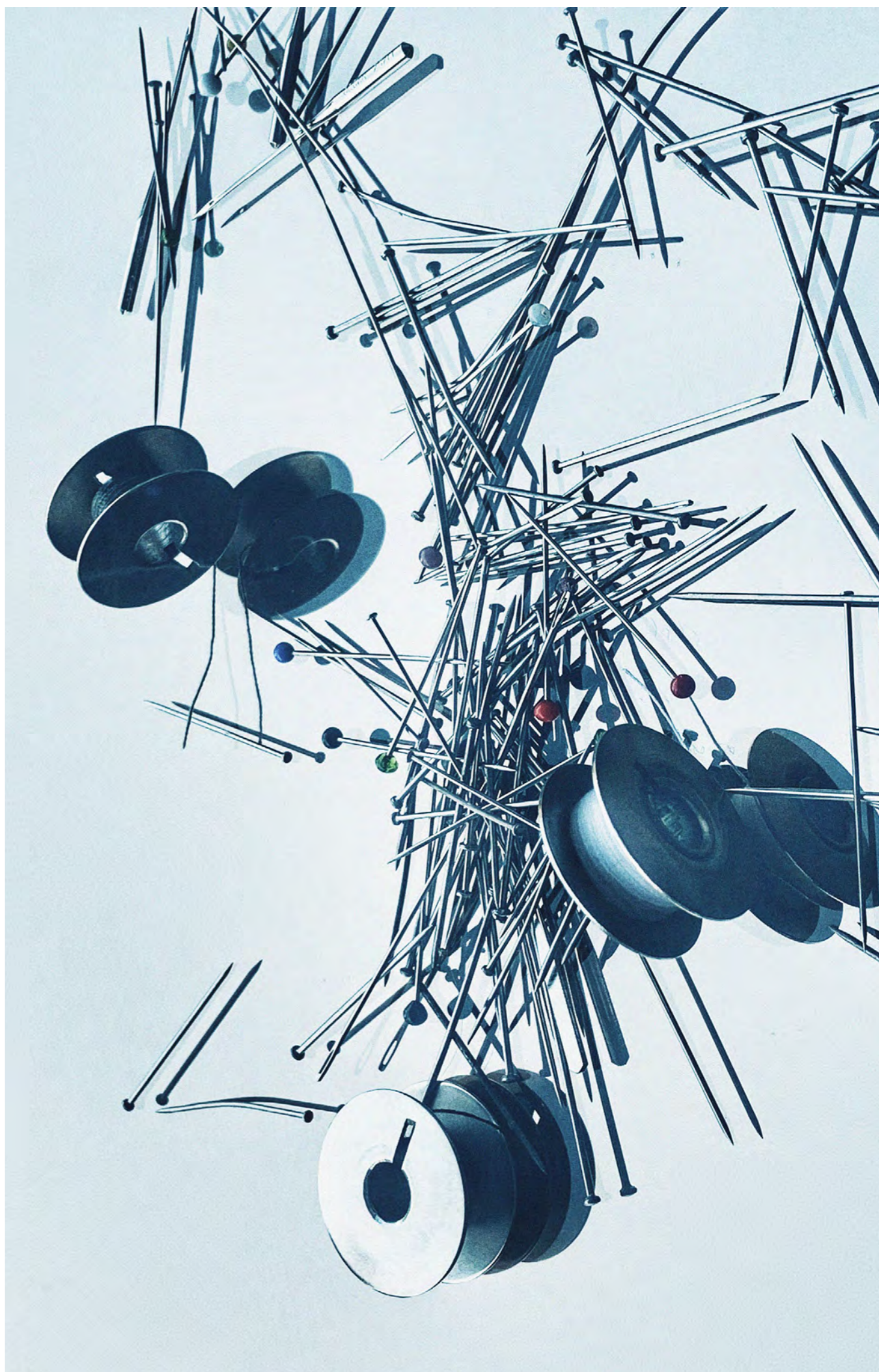
#coverbykaterina

44



coverbykaterina.com

Neri Jähla jako Jähla



It is not a needle - like a needle

Cover řeší prostor pro věci, na které už kapsy nestačí...

46

Tvorbu tvoří 3 krajiny šití, které se vzájemně prolínají a ovlivňují křížem krážem.

Práce navazuje na příběhy nevyužívaných reklamních materiálů firem, které nezapomínají na okolí a snaží se odpad a jeho dopad řešit netradičně a racionálně. Plnohodnotná plachtovina a zbytky látek tak neskončí na smetišti, ale jsou jim otevřené dveře do nového života – života galanterních výrobků, které mají smysl: crossbody, vaky, batohy, peněženky, konferenční desky, tašky přes rameno, přes ruku nebo přes záda.

Druhou krajinou je spolupráce s výtvarníky a zákazníky v rámci projektového merchandisingu, kdy dochází k propojení myšlenek lidí z různorodých odvětví. Výsledkem jsou mezioborové produkty, jejichž společným jmenovatelem je dialog estetiky a funkce, spojovací technika šití a 6. smysl pro detail.

Volná tvorba je bonbónkem značky, kde nad racionálním řešením vítězí emoce a intuice. Hranice hraní s objemem určuje steh a materiál, respekt k hodnotě času a hodnotě myšlenek lidí, kteří se na vzniku každého kusu podílejí. Cover hledá tvarosloví a kombinuje tradiční i netradiční techniky z textilního i kožedělného průmyslu. Textilní a usňové doplňky vznikají v malých sériích a najdou se dvě stejné?

Cover gives room to things for which pockets are no longer enough...

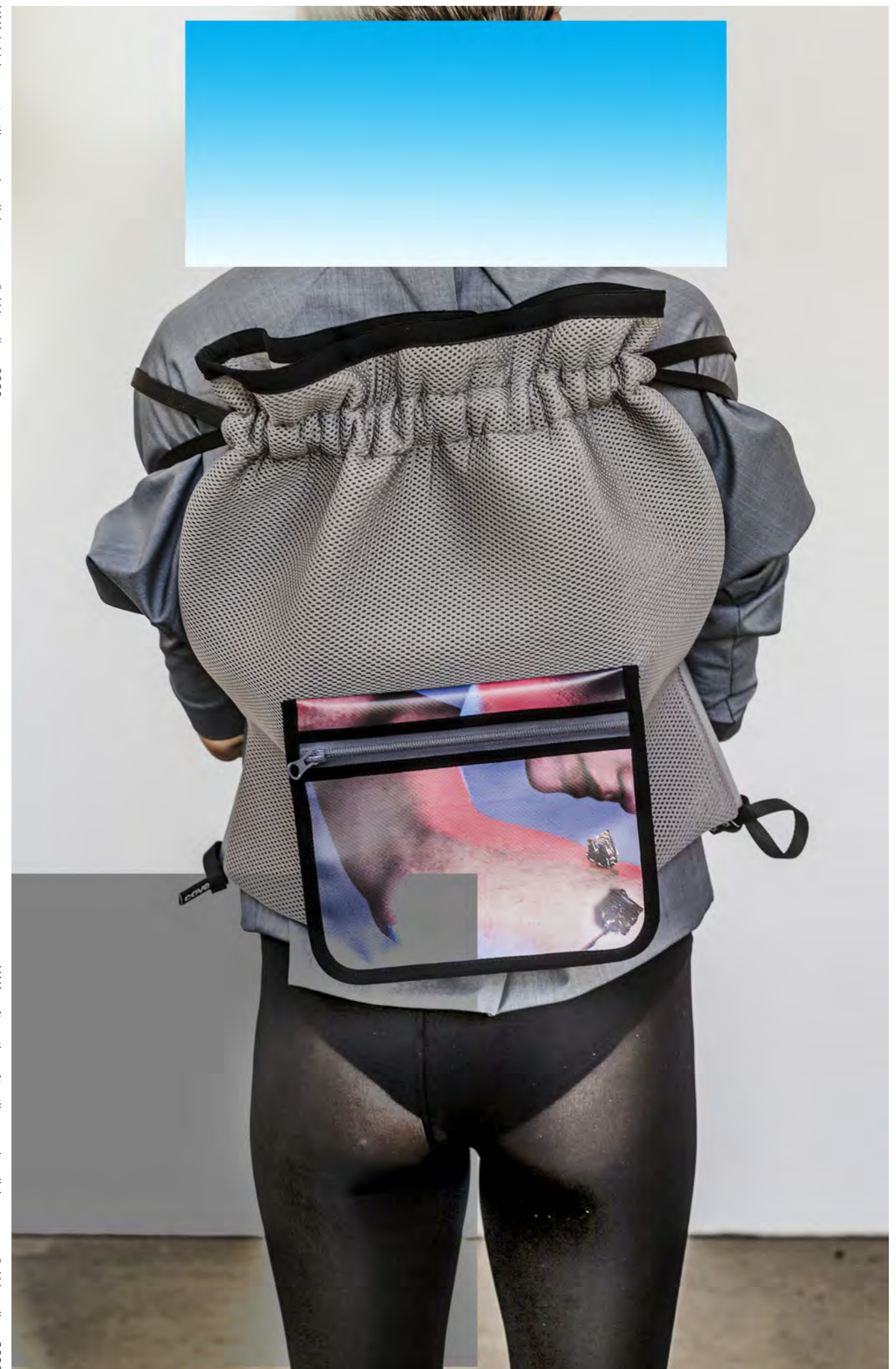
The whole process of creation consists of 3 levels, which intertwine and influence each other crosswise.

The work of the brand follows the stories of unused advertising materials of companies that do not forget about the environment and try to deal with a waste and its impact in an unconventional and rational manner. A full-fledged canvas and remnants of fabrics do not end up in a dump, but they get chance to live new life, a life of haberdashery products that make sense: crossbodies, bags, backpacks, wallets, conference folders, shoulder bags, hand bags and clutches.

The second level of the process is cooperation with artists and customers in the framework of project merchandising that connects ideas of people from various sectors. The result is than interdisciplinary products whose common denominator is the dialogue of aesthetics and function, the connecting technique of sewing and the 6th sense for detail.

Free creation is a privilege, where the emotions and intuition prevail over the rational solution. The possibilities to play with the volume are determined by stitch and material, respect for the time and value of thoughts of people working on each piece. Cover looks for morphology and combines traditional and non-traditional techniques from the textile and leather industries. Textile and leather accessories are created in small series. Would you find two same?

VAK, lehká porce textilu, merchandising cover x žele jewelry, 2020



VAK, soft portion of textile, merchandising cover x žele jewelry, 2020



CMYK, na náměstí Death metal, fotografát Dušan Tománek



CMYK, based on Death metal photo by Dušan Tománek



O 360, VAK, lehká porce textilu, merchandising cover x žele jewelry, 2020

O 360, VAK, soft portion of textile, merchandising cover x žele jewelry, 2020



kolekce O 360, cover 2020, showroom pro.story

Collection O 360, cover 2020, showroom pro.story



kolekce O 360, cover 2020, dva lice – jedna tvář, dva lice – jeden tvar

Collection O 360, cover 2020, Two overbuds – one face, Two overbuds – no fake



kolekce CMYK: cyan, magenta, yellow, key
spolupráce cover x Dušan Tománek

The CMYK Collection: cyan, magenta, yellow, key,
cooperation cover x Dušan Tománek

52



#prostorywork

54



www.prostory.work

lehti pracovni vibrace, showroom 2020



summer working vibration, showroom 2020

pro.nás
pro.vás
pro.story

our.story
your.story
pro.story

56

otevření pro.story 2020, Anička & plody.work, lavice Circle
pro.story opening 2020, Anička & plody.work circle bench



Pro.story jsou novotvarem, jehož hranice určují tři československé pilíře a hostující výtvarníci. Trojrozměrnou dimenzi tvoří šperky Želé, nábytek Plody a doplňky Cover, za kterými stojí Veronika Zelezníková, Robert Urban a Kateřina Vavroušková. Začalo to ve Zlíně, kde se potkali dva produktoví designéři a textilní výtvarnice.

Autoři sází na osobní přístup a zhmotnění tvůrce, jakožto reprezentanta vlastních myšlenek, estetického názoru a řemeslného umu bez cla.

Pro.story si vymezili plochu, kde přemýšlí o tvarech a materiálech a nabízí vlastní estetiku kolemjdoucím a vedlejdoucím.

pro.story – zrcadlení
pro.story – reflection



57

Pro.story is a new space determined by three Czechoslovak pillars and guest artists. The three-dimensional area consists of Želé Jewellery, Plody.Work furniture and Cover accessories, designed by Veronika Zelezníková, Robert Urban and Kateřina Vavroušková. It has started in Zlín, where two product designers and a textile artist met.

The authors rely on the personal approach and pointing the creator as a representative of his own ideas, aesthetic opinion and craftsmanship without duty.

Pro.story have defined a showroom where they think about shapes and materials and offer their own aesthetics to passers-by and bystanders.



pro:story showroom 2020, CMYK — cover & Dušan Tománek



pro:story showroom 2020, želež jewellery & plody:work & cover & Dušan Tománek



pro.story showroom 2020, CMYK – cover & Dušan Tománek

pro.story showroom 2020, Dušan Tománek

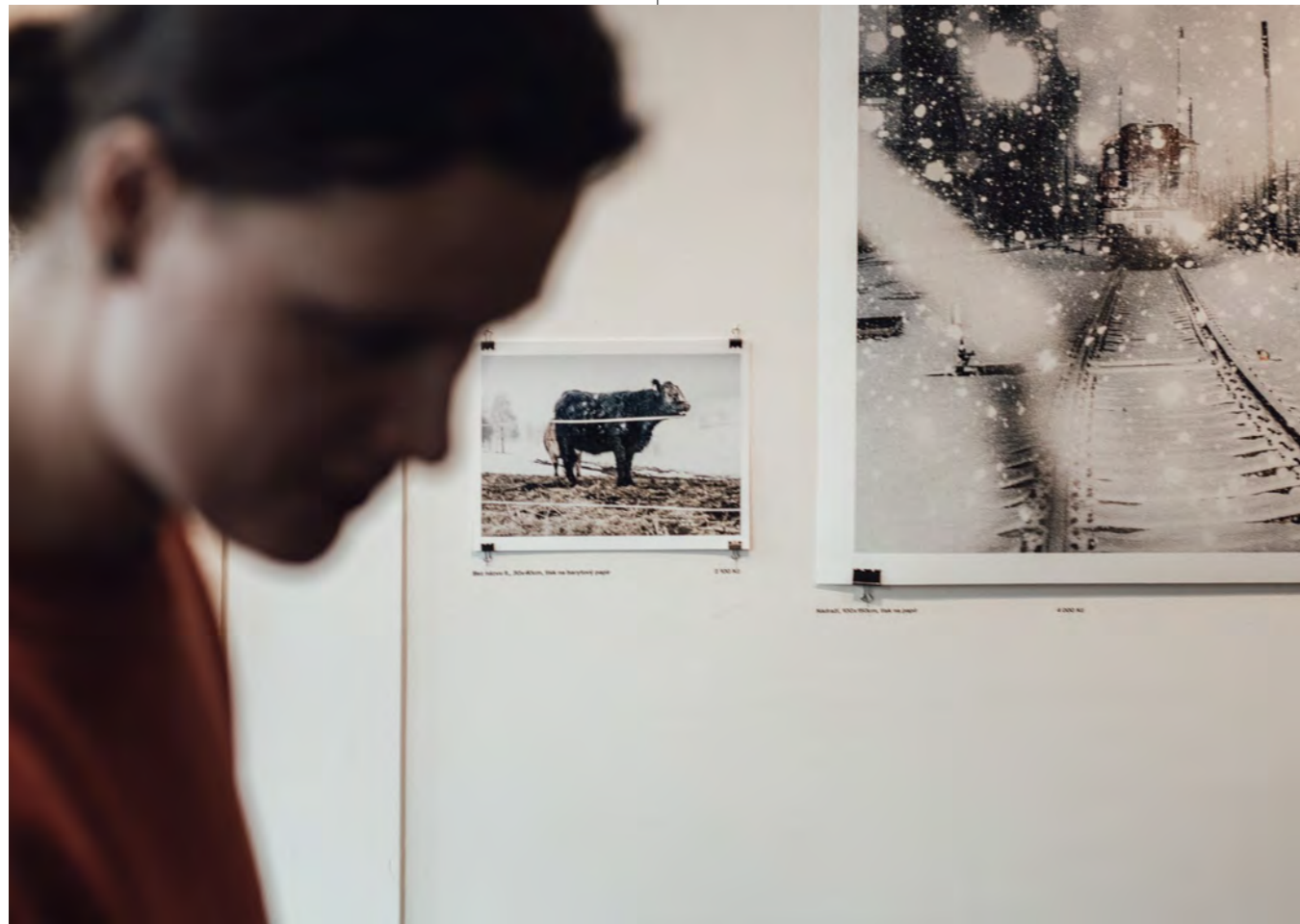
60



pro.story 2020

studio želé jewellery 2019

61



Imprint

plody.work
www.plody.work
studio@plody.work
IG / FB @plody.work
Robert Urban, +420 731 697 810
Veronika Zelezníková, +420 608 140 740

želé jewellery
www.zelejewellery.com
veronika.zeleznikova@gmail.com
IG / FB @zele.jewellery
Veronika Zelezníková, +420 608 140 740

cover
www.coverbykaterina.com
IG / FB @coverbykaterina
Kateřina Vavroušková, +420 604 112 060

pro.story (showroom / studio / atelier)
professional story s. r. o.
nám. T. G. Masaryka 2433
Zlín 760 01, Czechia

www.prostory.work
studio@prostory.work
IG / FB @prostory.work

Texty / Texts
pro.story, Lucie Šmardová

Fotografie / Photography
Dušan Tománek, Filip Beránek,
Kristína Opálková, Jan Ryšavý, pro.story

Grafický design / Graphic Design
Květoslav Bartoš

Tisk / Print
Tiskárna Helbich s. r. o.

Náklad / Copies
600 ks / pcs

Děkujeme všem,
kteří nás podporují
a věří ve věci,
které vytváříme.

Thanks to everybody,
who support us
and believe in the things,
which we create.



